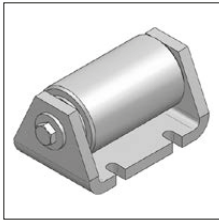
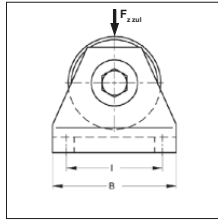
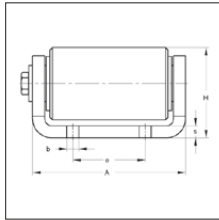


Pojedyncze łożysko rolkowe



Pojedyncze łożysko rolkowe



Specyfikacja:

Czas dostawy: na zapytanie

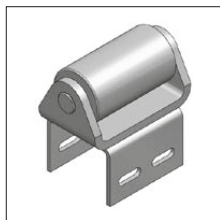
Dane techniczne:

Materiał: stal
 Typ materiału: S235JR
 Powierzchnia: stal surowa, malowana
 nierdzewna, kwasoodporna
 Materiał osi: stal nierdzewna, polerowana
 Materiał tulei: brąz

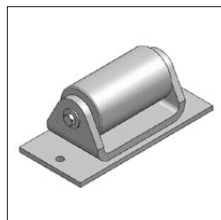
Szerokość rolki [mm]	Wymiary			s [mm]	b mm]	e [mm]	l [mm]	Max. dop. obciąż F ₂₀₀ [kN]	Masa [kg/szt.]	Ilość w opak. [szt.]	Nr katalogowy
	A [mm]	B [mm]	H [mm]								
70	94	60	50	6	8	50	45	5	1,0	1	150s 060070
100	126	80	75	10	10	60	60	15	3,4	1	150s 080100
140	172	100	90	10	12	80	80	25	5,0	1	150s 100140
170	218	130	125	12	14	100	100	50	14,0	1	150s 130170

Określić: **R**: stal surowa, **G**: ocynk galwaniczny, **F**: ocynk ogniowy, **M**: malowana, **V2A**: stal nierdzewna, **V4A**: stal kwasoodporna

Na zapytanie



Pojedyncze łożysko rolkowe z przyłączem CENTUM



Pojedyncze łożysko rolkowe z przyspawaną podstawą